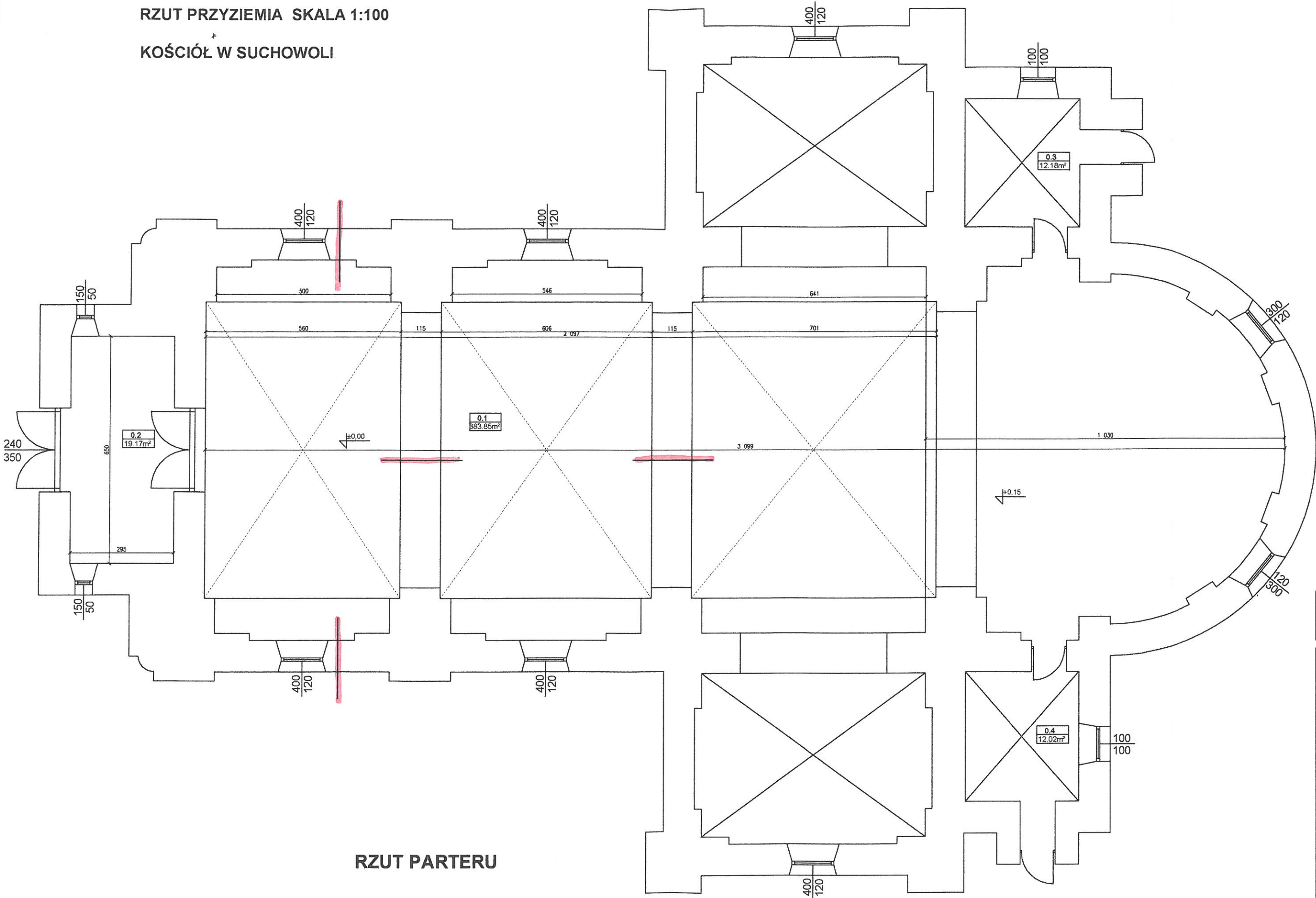


RZUT PRZYZIEMIA SKALA 1:100

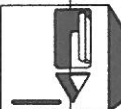
KOŚCIÓŁ W SUCHOWOLI



RZUT PARTERU

MIEJSCA SPEKAŃ –NAPRAWA PO PRZEZ WSTAWIENIE KOTEW SPIRALNYCH SPINAJĄCYCH

MIEJSCA ZAWILGOCEŃ I ODPRYSKÓW TYNKÓW WEWNĘTRZNYCH NA WYSOKOŚCI DO 1,00m –NAPRAWA PO PRZEZ SKUCIE, OSUSZENIE, UZUPEŁNIENIE UBYTKÓW I WYKONANIE TYNKU RENOWACYJNEGO



Autorska Pracownia Architektoniczna "ARKADA"  
ul. Unitów Podlaskich 4, 21–500 Biała Podlaska  
PRACOWNIA: ul. Piłsudskiego 13/15, 21–500 Biała Podlaska  
KONTAKT: tel./fax: 83 343 97 31 tel. kom.: 502 116 520

OPRACOWANIE:	PROJEKT BUDOWLANY		
CZĘŚĆ II OPRACOWANIA:	PROJEKT ARCHITEKTONICZNO-BUDOWLANY		
TEMAT:	REMONT KOŚCIOŁA	DATA:	14 czerwca 2024
LOKALIZACJA	SUCHOWOLA 27; 21–310 WOHYŃ jedn.ewid. 061508_2 WOHYŃ obręb: 0007 Kuraszew; 0012 Suchowola działka nr geod. 89	NR RYSUNKU:	2
RYSUNEK:	RZUT PRZYZIEMIA	SKALA:	1:100
PROJEKTOWAŁ:	mgr inż. arch. Przemysław Antonowicz	NUMER UPRAWIEŃ	801/BP/94
			w specjalności architektonicznej i konstrukcyjnej
	mgr inż. arch. Dorota Antonowicz	098/LBOKK/2012	w specjalności architektonicznej i bez ograniczeń
Asystent projektanta:	inż. Patryk Kukawski		

WSZELKIE PRAWA ZASTRZEŻONE  
Opracowanie chronione Prawem Autorskim zgodnie z ustawą z dnia 23 lutego 1994r. o prawie autorskim  
Dz.U. nr 24 poz. 83. Wszelkie zmiany, powielanie, udostępnianie osobom trzecim projektu w całości lub  
fragmentach bez zgody autorów zabronione.